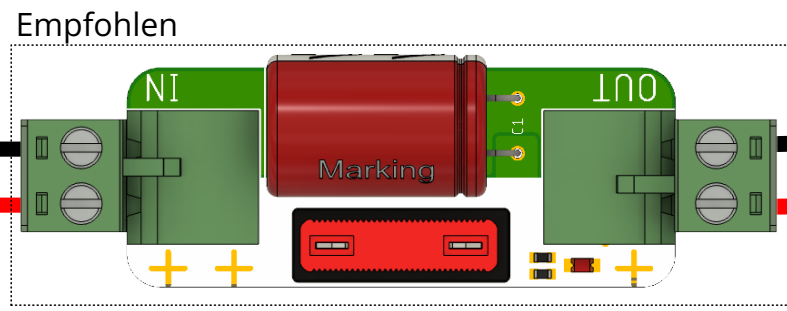


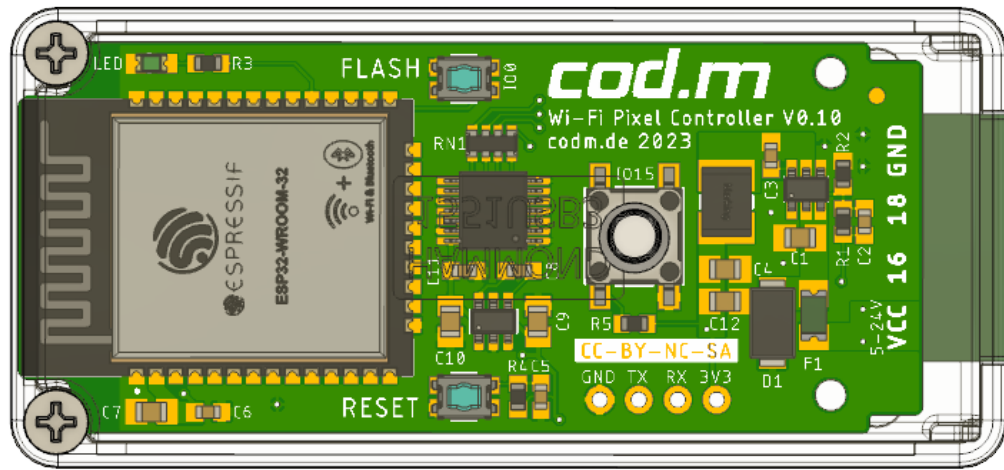
Anschlussplan WLED Controller V0.10 WS2801 / APA102 / etc. bei 5V, 12V und 24V

Netzteil entsprechend
Pixelanzahl dimensionieren!

GND
5V-24V

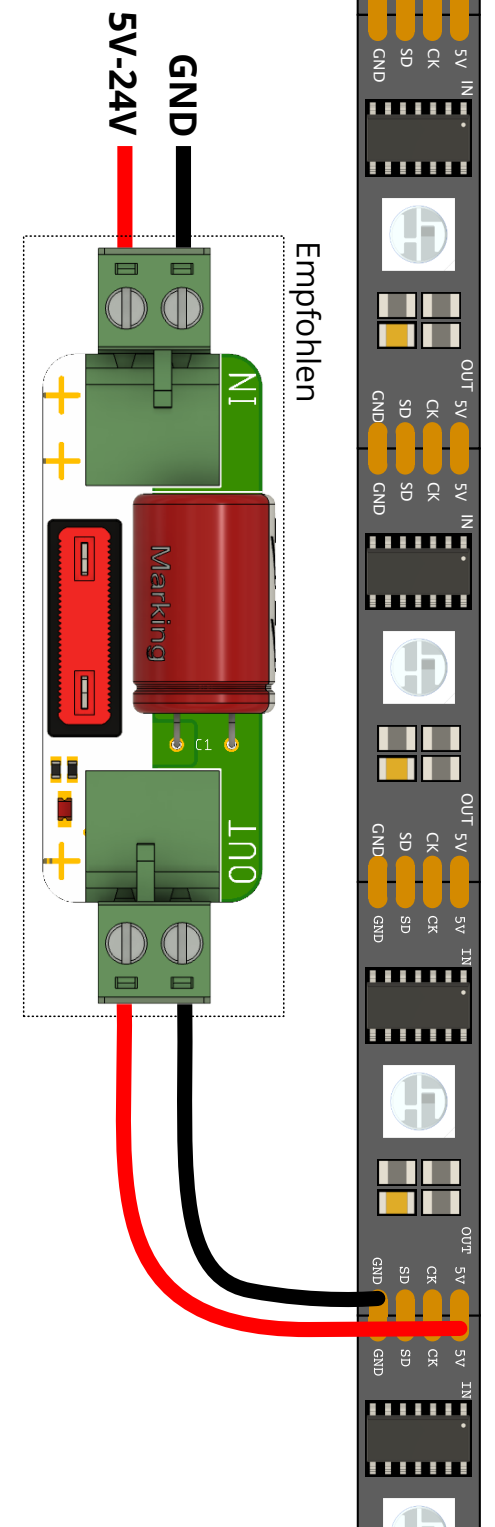


cod.m Fused Power Capacitor Board V0.4
Art-Nr. 90062 1000µF, max. 35V/10A



cod.m WLED Controller V0.10 (WLAN/Wi-Fi), Art-Nr: 90060

Bei 60 Pixel/m@5V sollte alle 2,5m neu eingespeist werden, bei 60 Pixel/m@12V jeweils alle 5m.
Je Einspeisung ist ein Fused Power Capacitor Board empfohlen.
Sicherungen entsprechend Gesamtleistung anteilig dimensionieren.



Empfohlen