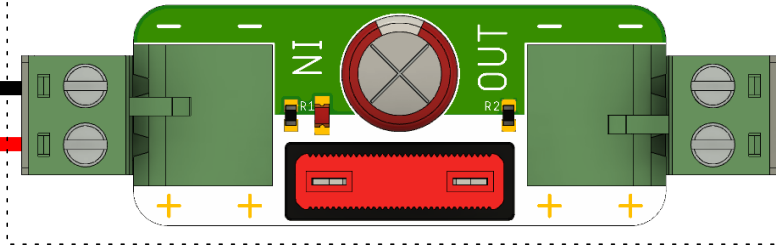


Anschlussplan WLAN Pixel Controller V0.6 WS281x / SK6812 / etc. bei 5V

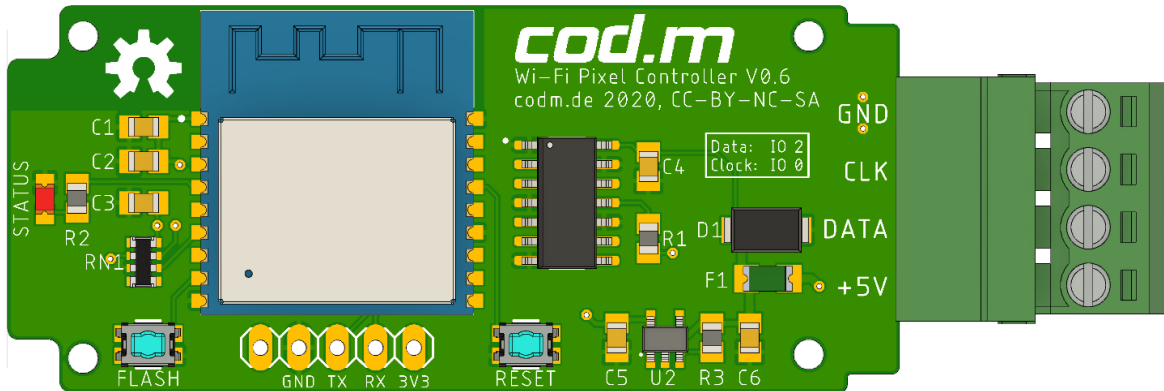
Netzteil entsprechend
Pixelanzahl

GND
+5V

Empfohlen



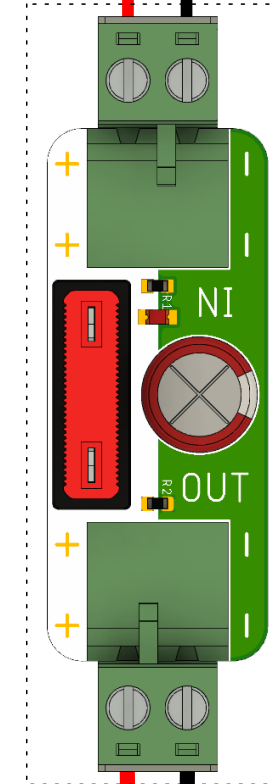
cod.m Fused Power Capacitor Board
Art-Nr. 90062 1000µF/16V/10A



cod.m WLAN Pixel Controller (WLED), Art-Nr: 90060

Bei 60 Pixel/m@5V sollte alle 2,5m neu eingespeist werden, bei 30 Pixel/m@5V jeweils alle 5m.
Je Einspeisung ist ein Einspeisekondensator (1000µF) empfohlen.
Sicherungen entsprechend Gesamtleistung anteilig dimensionieren.

+5V
GND



Empfohlen