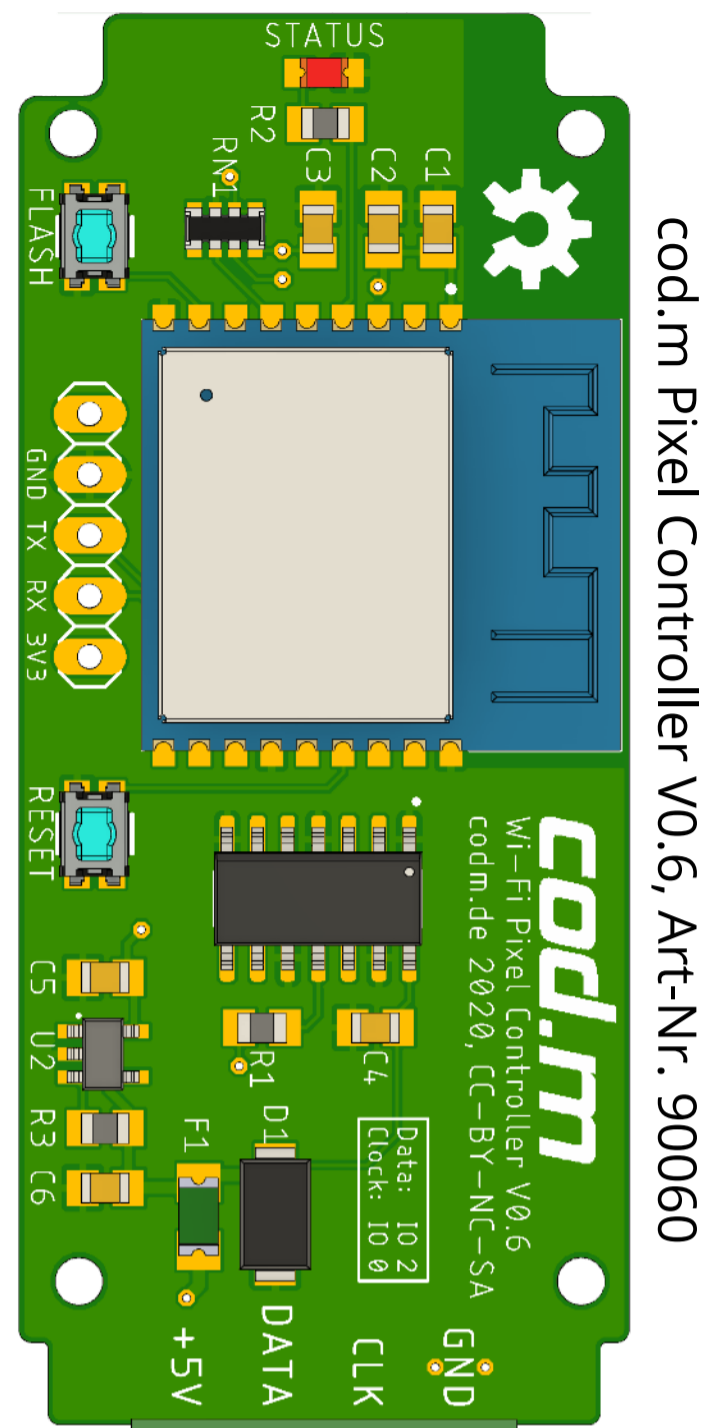
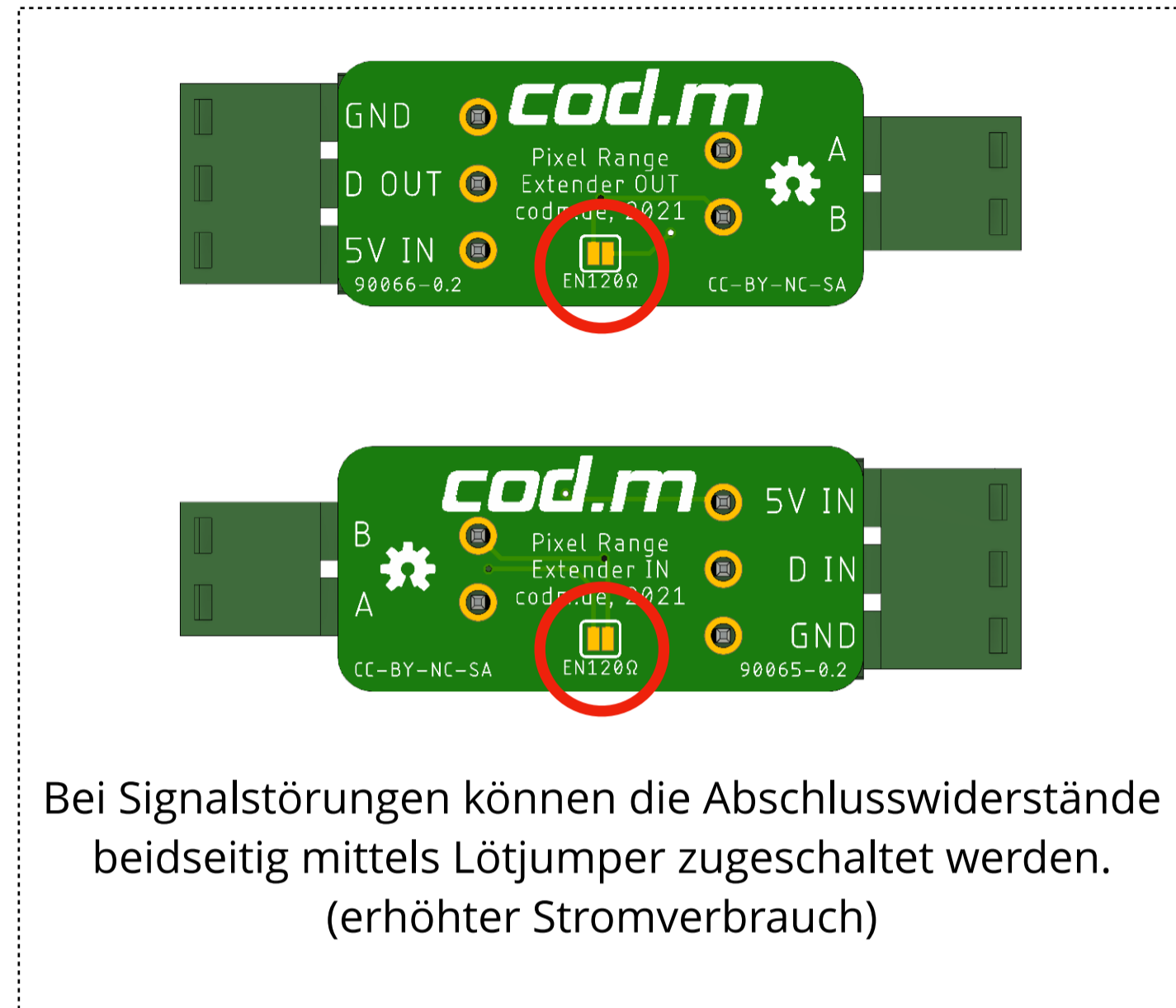


Anschlussplan Pixel Range Extender V0.2

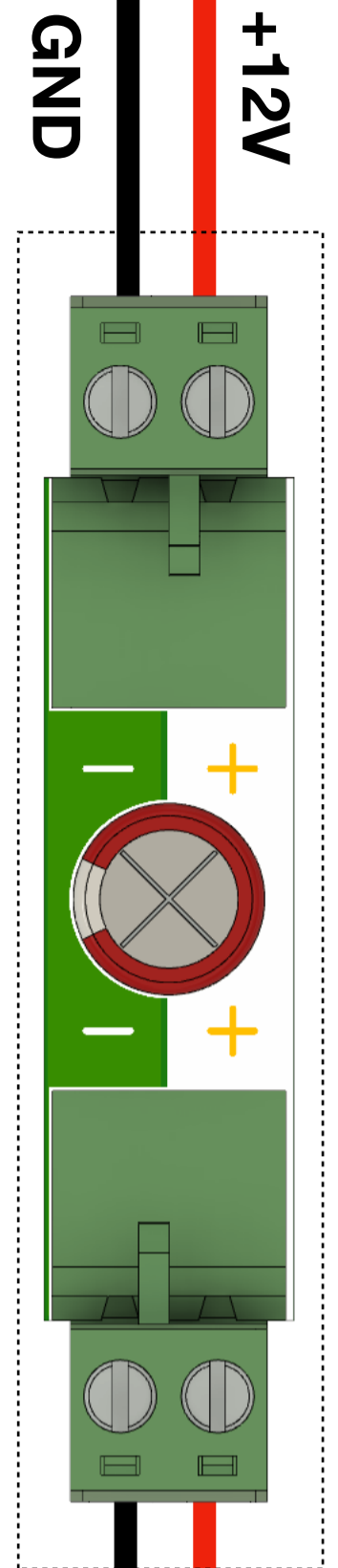
WS281x / SK6812 / etc. bei 12V



cod.m Pixel Controller V0.6, Art-Nr. 90060

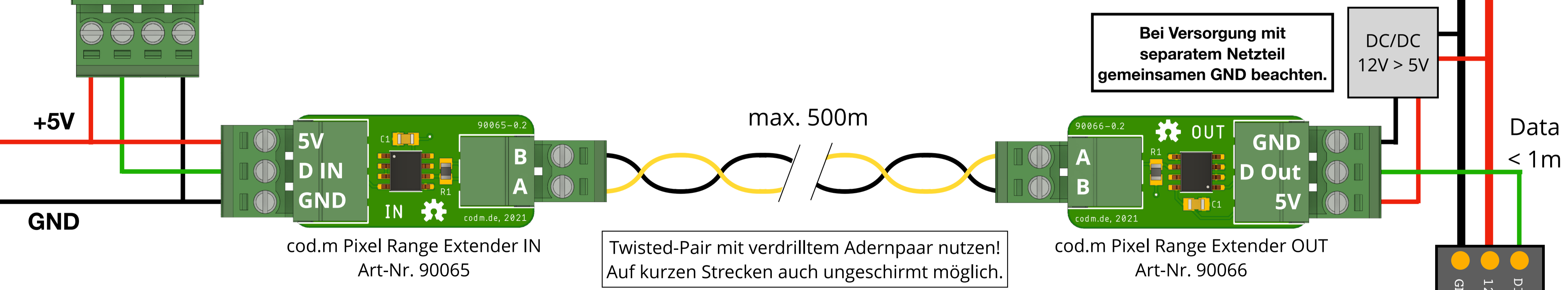


Bei Signalstörungen können die Abschlusswiderstände beidseitig mittels Lötjumper zugeschaltet werden. (erhöhter Stromverbrauch)



cod.m Power Capacitor Board, Art-Nr. 90061
1000µF, 16V

Empfohlen



Bei Versorgung mit separatem Netzteil gemeinsamen GND beachten.

DC/DC
12V > 5V

max. 500m

Twisted-Pair mit verdrehtem Adernpaar nutzen!
Auf kurzen Strecken auch ungeschirmt möglich.

cod.m Pixel Range Extender OUT
Art-Nr. 90066

Netzteil entsprechend Pixelanzahl dimensionieren!

Data < 1m