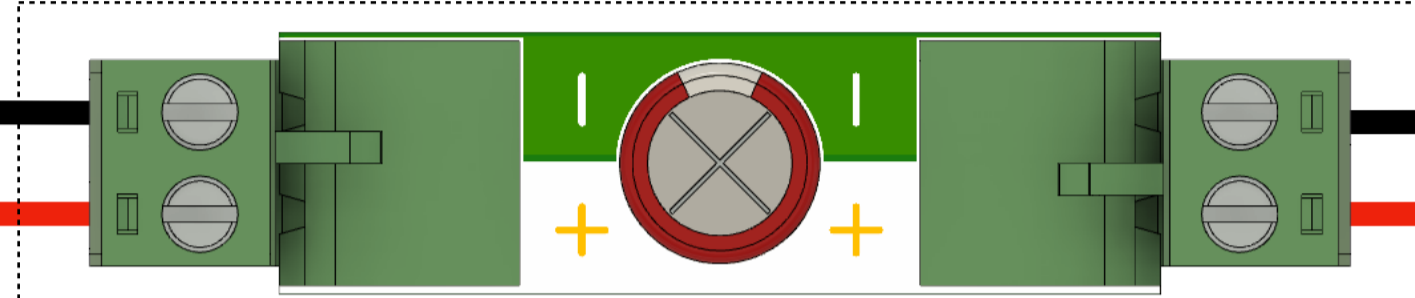


# Anschlussplan WLAN Pixel Controller V0.6 WS281x / SK6812 / etc. bei 5V

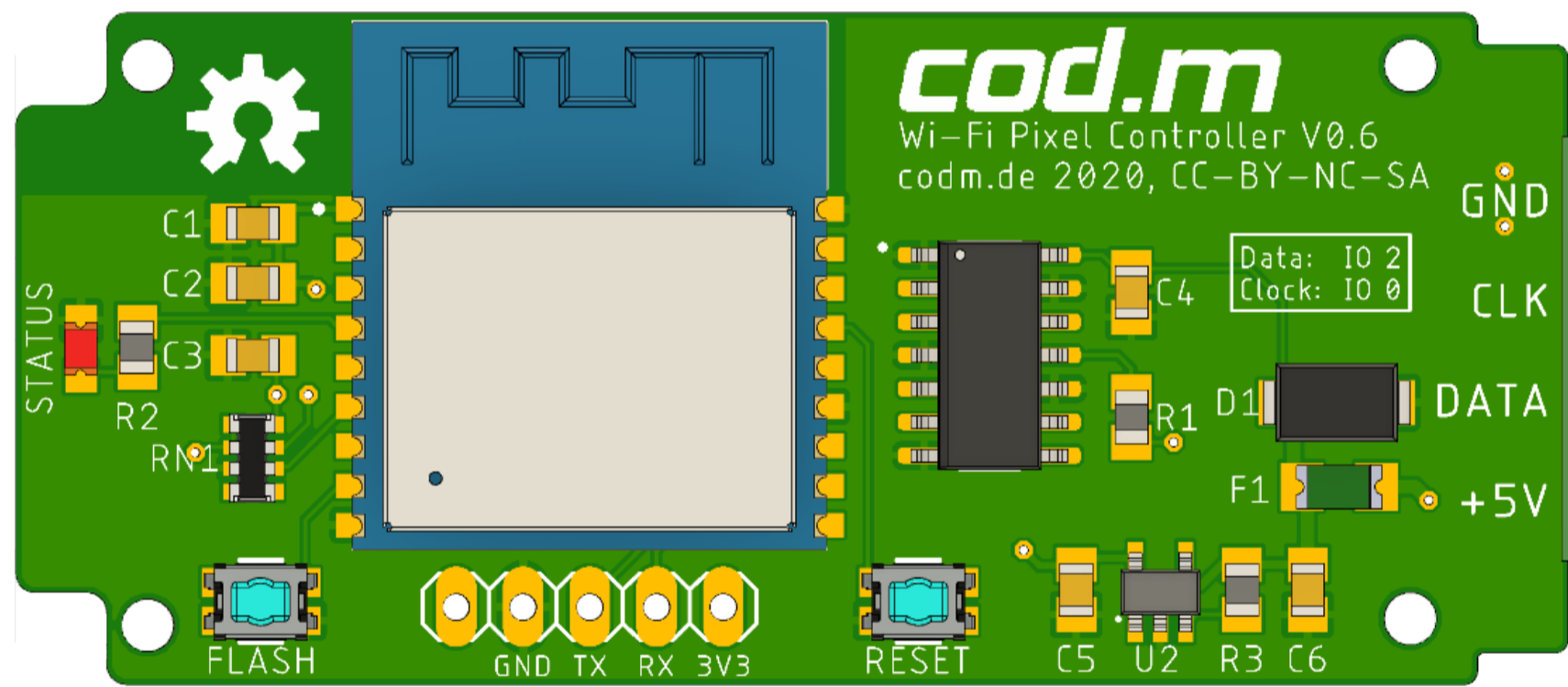
Netzteil entsprechend  
Pixelanzahl dimensionieren!

Empfohlen

GND  
+5V



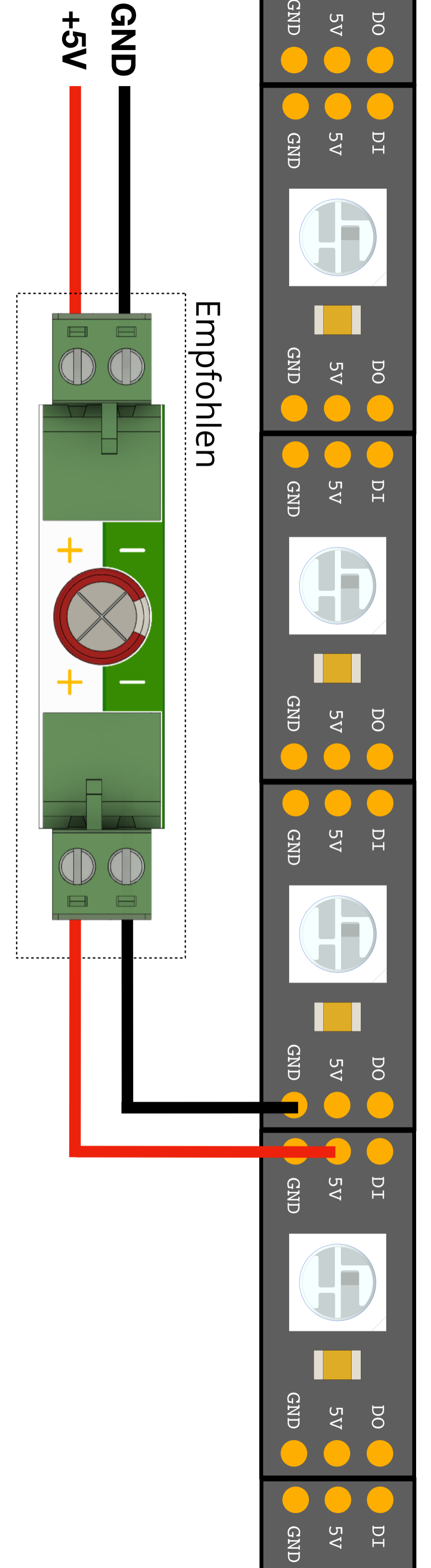
cod.m Power Capacitor Board, Art-Nr. 90061  
1000µF, 16V



cod.m Pixel Controller V0.6, Art-Nr. 90060

< 1m

Empfohlen



Bei 60 Pixel/m@5V sollte alle 2,5m neu eingespeist werden, bei 30 Pixel/m@5V jeweils alle 5m. Je Einspeisung ist ein Einspeisekondensator (1000µF, 10-16V) empfohlen.

<https://learn.adafruit.com/adafruit-neopixel-uberguide/best-practices>