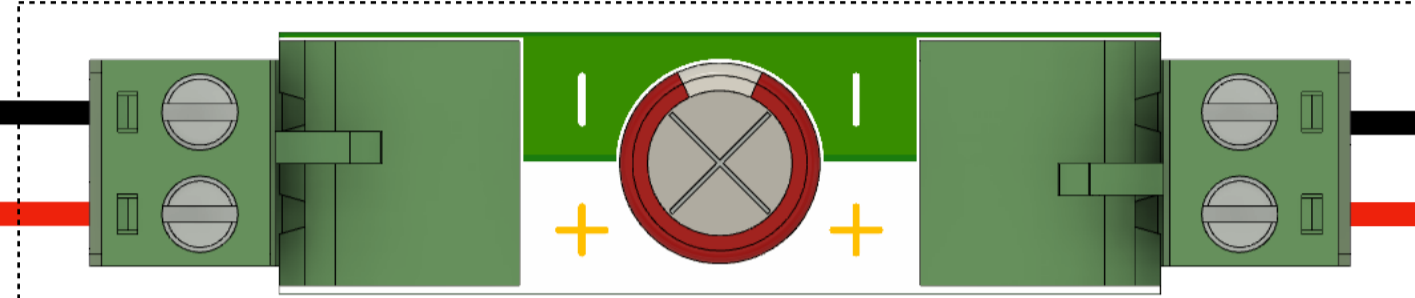


Anschlussplan WLAN Pixel Controller V0.4 WS281x / SK6812 / etc. bei 12V

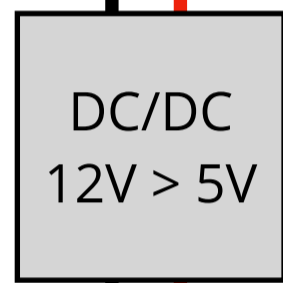
Netzteil passend dimensionieren!

Empfohlen

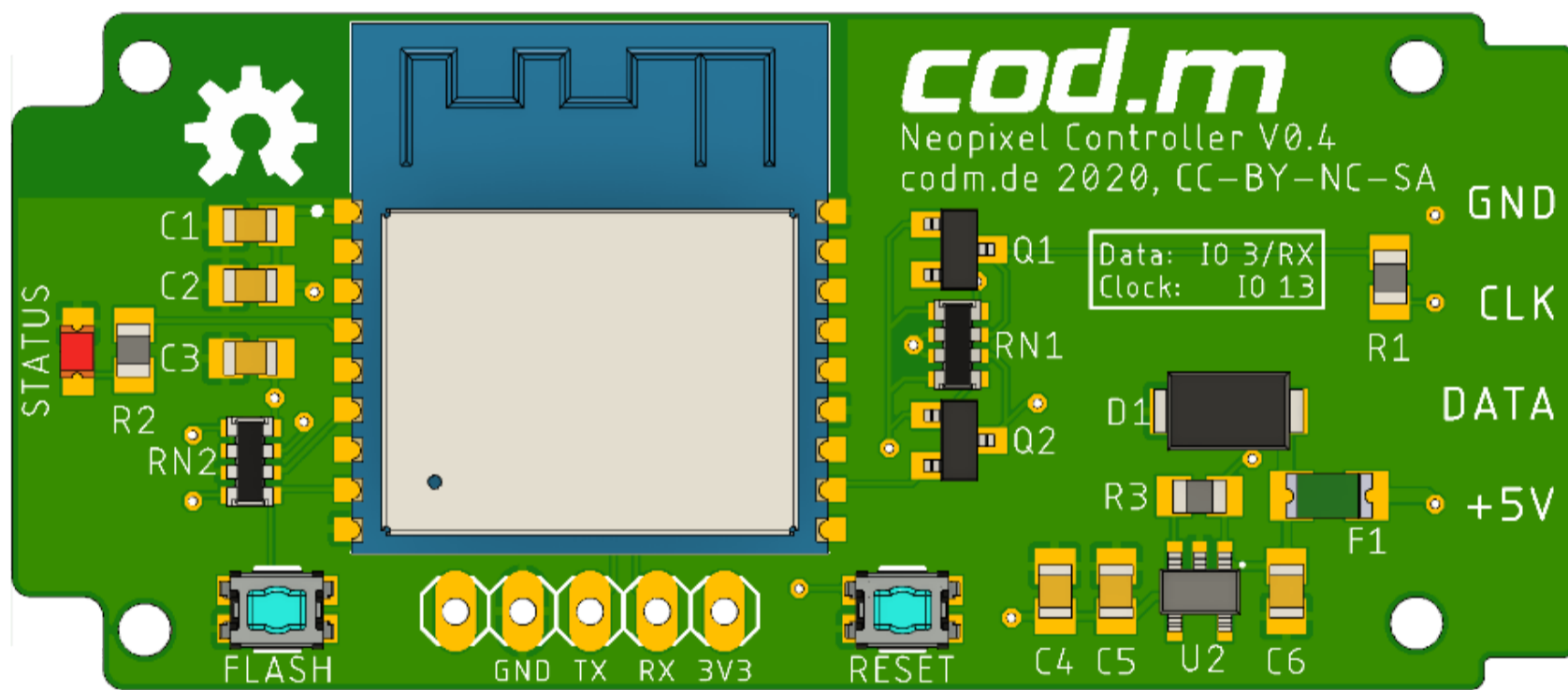
GND
+12V



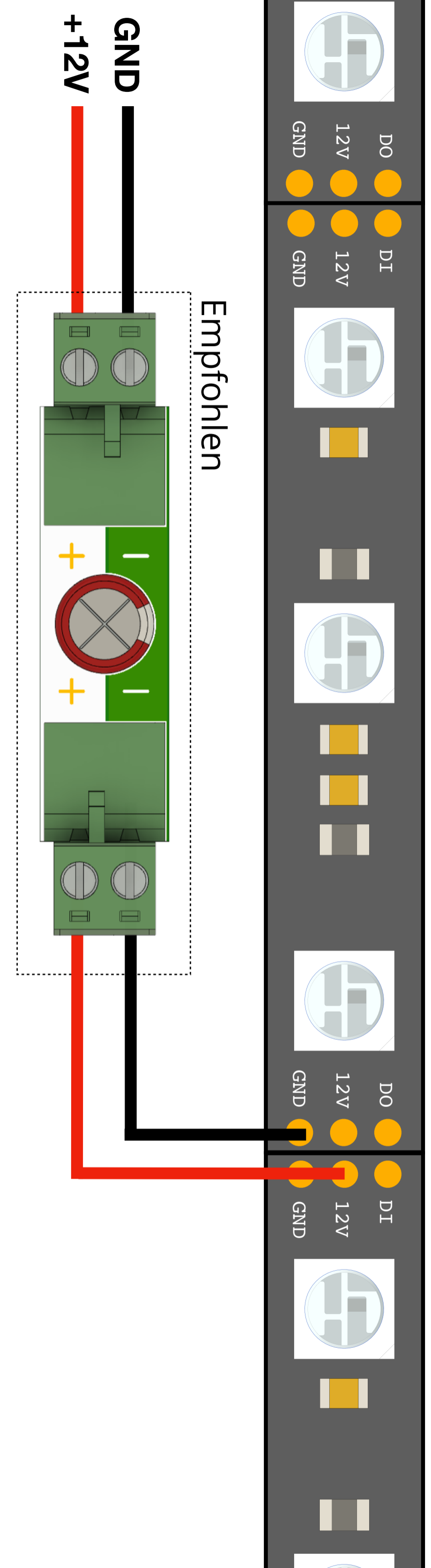
cod.m Power Capacitor Board, Art-Nr. 90061
1000µF, 16V



< 30cm



cod.m Pixel Controller, Art-Nr. 90060



Empfohlen

Bei 60 Pixel/m@12V sollte alle 5m neu eingespeist werden, bei 30 Pixel/m@12V jeweils alle 8-10m. Je Einspeisung ist ein Einspeisekondensator (1000µF, 16V) empfohlen.
<https://learn.adafruit.com/adafruit-neopixel-uberguide/best-practices>