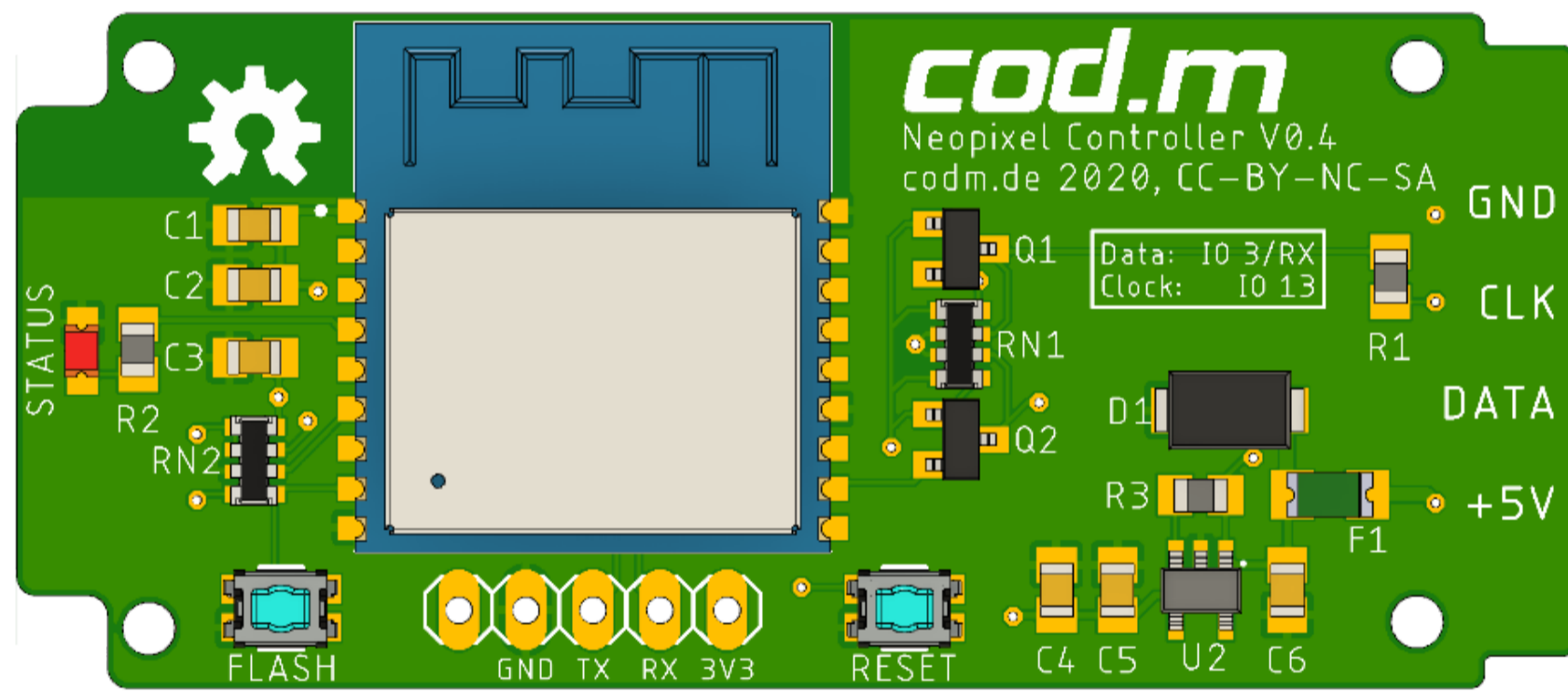
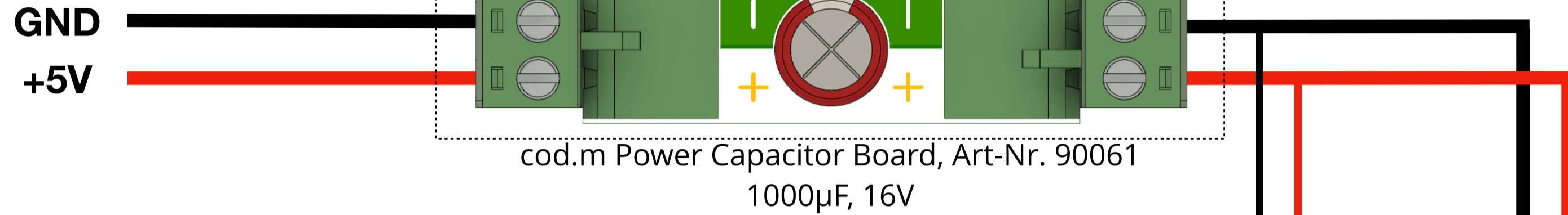


Anschlussplan WLAN Pixel Controller V0.4 WS281x / SK6812 / etc. bei 5V

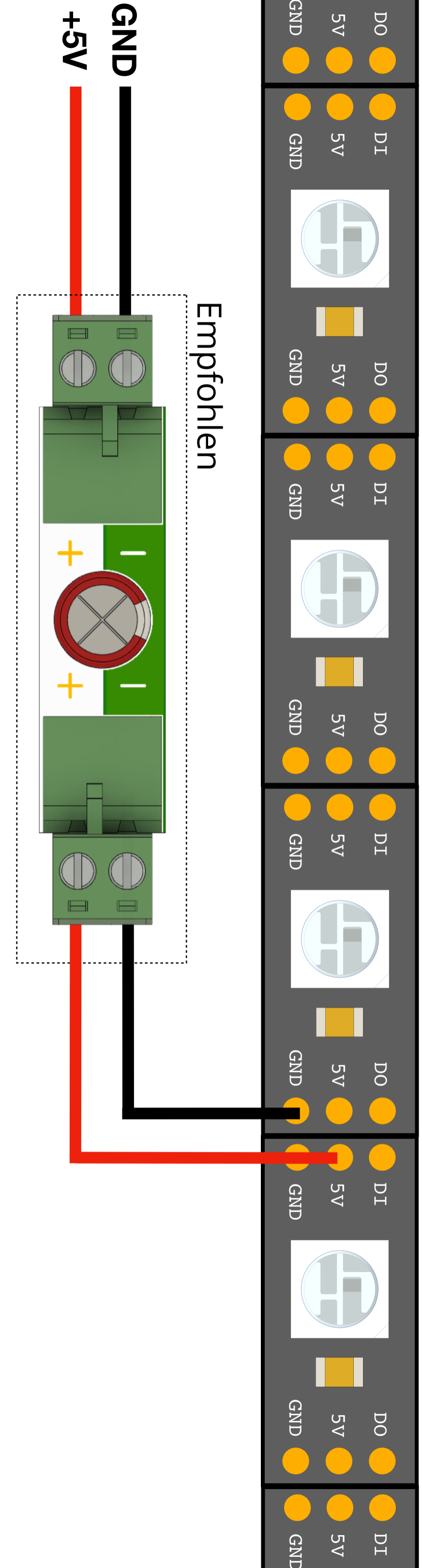
Netzteil passend dimensionieren!

Empfohlen



< 30cm

Empfohlen



Bei 60 Pixel/m@5V sollte alle 2,5m neu eingespeist werden, bei 30 Pixel/m@5V jeweils alle 5m. Je Einspeisung ist ein Einspeisekondensator (1000µF, 10-16V) empfohlen.

<https://learn.adafruit.com/adafruit-neopixel-uberguide/best-practices>